

HOFFMAN

AUSGABESYSTEME

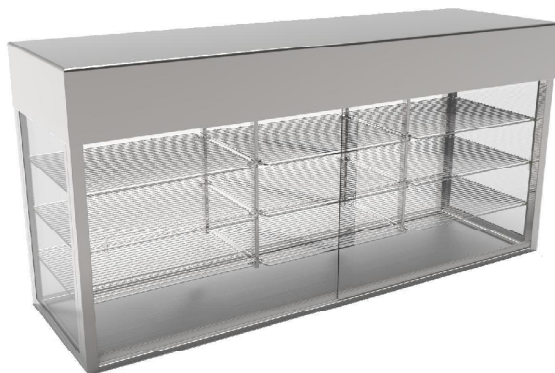
by



2023

GALAXY

Vetrina refrigerata ventilata aperta
Vitrine réfrigérée ventilée ouverte
Offene Umluft-Kühlvitrine
Open ventilated refrigerated display



IT Vetrina refrigerata ventilata da appoggio, aperta lato cliente. Lato operatore con porte scorrevoli amovibili in vetro temperato. Vetri laterali in vetrocamera temperato. 3 ripiani grigliati. Struttura in acciaio inox AISI 304. Isolamento con schiuma poliuretanic iniettata. Raffreddamento ventilato. Sbrinamento automatico. Scarico condensa. Illuminazione interna a led. Regolazione della temperatura da +2°C ÷ +12°C con teletermostato digitale. Disponibile in versione con gruppo incorporato nella parte superiore o predisposta per gruppo remoto . Può essere accessoriata con tendina termica frontale ad avvolgimento automatico e bacinella d'evaporazione dell'acqua di condensa.

FR Vitrine réfrigérée ventilée à poser, ouverte côté client. Portes coulissantes amovibles en verre trempé côté service. Doubles vitrages trempés latéraux. 3 clayettes. Structure en acier inox AISI 304. Isolation par mousse de polyuréthane injectée. Réfrigération ventilée. Dégivrage automatique. Drainage des condensats. Éclairage intérieur à led. Régulation de la température de +2°C ÷ +12°C par téléthermostat digital. Disponible en version avec groupe intégré en partie haute ou prédisposée pour groupe à distance. Peut être accessoirisée avec rideau thermique frontal à enrouleur automatique et bac d'évaporation des condensats.

DE Offene Umluft Aufsatz-Kühlvitrine. Auf der Kundenseite offen. Serviceseite mit herausnehmbaren Schiebetüren aus Hartglas. Seitliche Scheiben aus Doppelhartglas. 3 Gitter-Zwischenböden. Struktur aus rostfreiem Edelstahl AISI 304. Isolierung mit eingespritztem Polyurethanschaum. Umluftkühlung. Automatische Abtaugung. Kondenswasserabfluss. Interne Led-Beleuchtung. Temperatureinstellung von +2°C ÷ +12°C über digitales Fern-Thermostat. Lieferbar in der Ausführung mit in den oberen Bereich integriertem Aggregat oder vorgerüstet für Zentral-Kühlung. Kann mit Front-Nachrollo mit automatischer Aufrollung und Tauwasser-Verdunstungsschale ausgerüstet werden.

EN Sit-on open ventilated refrigerated display. Open on customer side. Operator side with removable sliding doors in toughened glass. Side double-glazed panels in toughened glass. 3 intermediate wire shelves. Frame in AISI 304 stainless steel. Injected polyurethane foam insulation. Ventilated refrigeration. Automatic defrost. Condensation drain. Interior LED lighting. Version with incorporated condensing unit in upper part or set up for remote unit. May be accessorised with automatic roll-up front blind and condensate-evaporating tray.



GALAXY

Vetrina refrigerata ventilata aperta
 Vitrine réfrigérée ventilée ouverte
 Offene Umluft-Kühlvitrine
 Open ventilated refrigerated display

DATI TECNICI / DONNÉES TECHNIQUES / TECHNISCHE DATEN / TECHNICAL DETAILS

Modelli / Modèles Modelle / Models	Dim. est. / Dim. ext. Außenabm. / Ext. size mm	Dim. foro / Dim. découpe Abm. Öffnung / Hole size mm	V	kW	Hz	H ₂ O in	H ₂ O out	Refr. / Fluide frig. Kältemittel / Refr.	GN
gruppo split / groupe split / Splitaggregat / split unit									
GAGP14A	1420x650xh.1345	-	230	1,02	50	-	½	R404A	-
GAGS14A	1400x630xh.1330	-	230	1,02	50	-	½	R404A	-
GAGP20A	2070x650xh.1345	-	230	1,43	50	-	½	R404A	-
GAGS20A	2050x630xh.1330	-	230	1,43	50	-	½	R404A	-
gruppo remoto / groupe à distance / für Zentral-Kühlung / remote unit									
GARP14A	1420x650xh.1015	-	230	0,10	50	-	½	R404A	-
GARS14A	1400x630xh.1000	-	230	0,10	50	-	½	R404A	-
GARP20A	2070x650xh.1015	-	230	0,10	50	-	½	R404A	-
GARS20A	2050x630xh.1000	-	230	0,10	50	-	½	R404A	-
Dimensioni foro scatola comandi Dimensions découpe boîte de commande Öffnungsabmessungen Steuerkasten Size of hole for control box		105x210							

ACCESSORI / ACCESSOIRES / ZUBEHÖR / ACCESSORIES

Cod. / Code Art.-Nr. / Code	Descrizione / Désignation / Beschreibung / Description
DABE	Bacinella d'evaporazione / Bac d'évaporation / Tauwasserverdunstungsschale / Condensate-evaporating tray
DATT14	Tendina termica / Rideau thermique / Front-Nachtrollo / Thermic front blind
DATT20	Tendina termica / Rideau thermique / Front-Nachtrollo / Thermic front blind

GALAXY

Vetrina refrigerata ventilata chiusa
Vitrine réfrigérée ventilée fermée
Geschlossene Umluft-Kühlvitrine
Closed ventilated refrigerated display



IT Vetrina refrigerata ventilata da appoggio, chiusa lato cliente con vetro temperato. Lato operatore con porte scorrevoli amovibili in vetro temperato. Vetri laterali in vetrocamera temperato. 3 ripiani grigliati. Struttura in acciaio inox AISI 304. Isolamento con schiuma poliuretana iniettata. Raffreddamento ventilato. Sbrinamento automatico. Scarico condensa. Illuminazione interna a led. Regolazione della temperatura da +2°C ÷ +12°C con teletermostato digitale. Disponibile in versione con gruppo incorporato nella parte superiore o predisposta per gruppo remoto. Può essere accessoriata con bacinella d'evaporazione dell'acqua di condensa.

FR Vitrine réfrigérée ventilée à poser, fermée côté client par verre trempé. Portes coulissantes amovibles en verre trempé côté service. Doubles vitrages trempés latéraux. 3 clayettes. Structure en acier inox AISI 304. Isolation par mousse de polyuréthane injectée. Réfrigération ventilée. Dégivrage automatique. Drainage des condensats. Éclairage intérieur à led. Régulation de la température de +2°C ÷ +12°C par téléthermostat digital. Disponible en version avec groupe intégré en partie haute ou prédisposée pour groupe à distance. Peut être accessoirisée avec bac d'évaporation des condensats.

DE Geschlossene Umluft Aufsatz-Kühlvitrine. Auf der Kundenseite geschlossen mit Frontscheibe aus Hartglas. Serviceite mit herausnehmbaren Schiebetüren aus Hartglas. Seitliche Scheiben aus Doppelhartglas. 3 Gitter-Zwischenböden. Struktur aus rostfreiem Edelstahl AISI 304. Isolierung mit eingespritztem Polyurethanschaum. Umluftkühlung. Automatische Abtauung. Kondenswasserabfluss. Interne Led-Beleuchtung. Temperatureinstellung von +2°C ÷ +12°C über digitales Fernthermostat. Lieferbar in der Ausführung mit in den oberen Bereich integriertem Aggregat oder vorgerüstet für Zentral-Kühlung. Kann mit Tauwasserverdunstungsschale ausgerüstet werden.

EN Sit-on closed ventilated refrigerated display. Closed on the customer side with a toughened glass panel. Operator side with removable sliding doors in toughened glass. Side double-glazed panels in toughened glass. 3 intermediate wire shelves. Frame in AISI 304 stainless steel. Injected polyurethane foam insulation. Ventilated refrigeration. Automatic defrost. Condensation drain. Interior LED lighting. Version with incorporated condensing unit in upper part or set up for remote unit. May be accessorised with condensate-evaporating tray.



GALAXY

Vetrina refrigerata ventilata chiusa
 Vitrine réfrigérée ventilée fermée
 Geschlossene Umluft-Kühlvitrine
 Closed ventilated refrigerated display

DATI TECNICI / DONNÉES TECHNIQUES / TECHNISCHE DATEN / TECHNICAL DETAILS

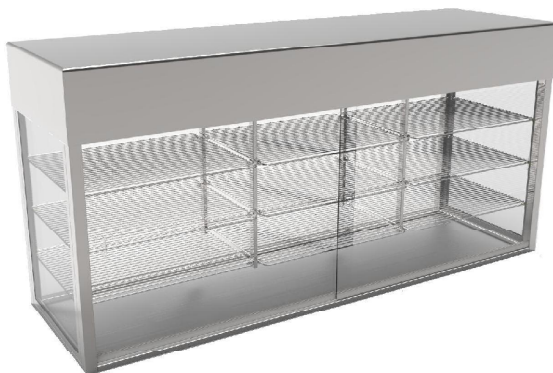
Modelli / Modèles Modelle / Models	Dim. est. / Dim. ext. Außenabm. / Ext. size mm	Dim. foro / Dim. découpe Abm. Öffnung / Hole size mm	V	kW	Hz	H ₂ O in	H ₂ O out	Refr. / Fluide frig. Kältemittel / Refr.	GN
gruppo split / groupe split / Splitaggregat / split unit									
GAGP14C	1420x650xh.1345	-	230	1,02	50	-	½	R404A	-
GAGS14C	1400x630xh.1330	-	230	1,02	50	-	½	R404A	-
GAGP20C	2070x650xh.1345	-	230	1,43	50	-	½	R404A	-
GAGS20C	2050x630xh.1330	-	230	1,43	50	-	½	R404A	-
gruppo remoto / groupe à distance / für Zentral-Kühlung / remote unit									
GARP14C	1420x650xh.1015	-	230	0,10	50	-	½	R404A	-
GARS14C	1400x630xh.1000	-	230	0,10	50	-	½	R404A	-
GARP20C	2070x650xh.1015	-	230	0,10	50	-	½	R404A	-
GARS20C	2050x630xh.1000	-	230	0,10	50	-	½	R404A	-
Dimensioni foro scatola comandi Dimensions découpe boîte de commande Öffnungsabmessungen Steuerkasten Size of hole for control box		105x210							

ACCESSORI / ACCESSOIRES / ZUBEHÖR / ACCESSORIES

Cod. / Code Art.-Nr. / Code	Descrizione / Désignation / Beschreibung / Description
DABE	Bacinella d'evaporazione / Bac d'évaporation / Tauwasserverdunstungsschale / Condensate-evaporating tray

GALAXY

Vetrina refrigerata ventilata con flaps
Vitrine réfrigérée ventilée à clapets
Umluft-Kühlvitrine mit Klappen
Ventilated refrigerated display with flaps



IT Vetrina refrigerata ventilata da appoggio con flaps lato cliente. Lato operatore con porte scorrevoli amovibili in vetro temperato. Vetri laterali in vetrocamera temperato. 3 ripiani grigliati. Struttura in acciaio inox AISI 304. Isolamento con schiuma poliuretanic iniettata. Raffreddamento ventilato. Sbrinamento automatico. Scarico condensa. Illuminazione interna a led. Regolazione della temperatura da +2°C ÷ +12°C con teletermostato digitale. Disponibile in versione con gruppo incorporato nella parte superiore o predisposta per gruppo remoto . Può essere accessoriata con bacinella d'evaporazione dell'acqua di condensa.

FR Vitrine réfrigérée ventilée à poser, avec clapets côté client. Portes coulissantes amovibles en verre trempé côté service. Doubles vitrages trempés latéraux. 3 clayettes. Structure en acier inox AISI 304. Isolation par mousse de polyuréthane injectée. Réfrigération ventilée. Dégivrage automatique. Drainage des condensats. Éclairage intérieur à led. Régulation de la température de +2°C ÷ +12°C par téléthermostat digital. Disponible en version avec groupe intégré en partie haute ou prédisposée pour groupe à distance. Peut être accessoirisée avec bac d'évaporation des condensats.

DE Umluft Aufsatz-Kühlvitrine mit Klappen auf der Kundenseite. Serviceseite mit herausnehmbaren Schiebetüren aus Hartglas. Seitliche Scheiben aus Doppelhartglas. 3 Gitter-Zwischenböden. Struktur aus rostfreiem Edelstahl AISI 304. Isolierung mit eingespritztem Polyurethanschaum. Umluftkühlung. Automatische Abtauung. Kondenswasserabfluss. Interne Led-Beleuchtung. Temperatureinstellung von +2°C ÷ +12°C über digitales Fern-Thermostat. Lieferbar in der Ausführung mit in den oberen Bereich integriertem Aggregat oder vorgertüstet für Zentral-Kühlung. Kann mit Tauwasserverdunstungsschale ausgerüstet werden.

EN Sit-on ventilated refrigerated display with flaps on customer side. Operator side with removable sliding doors in toughened glass. Side double-glazed panels in toughened glass. 3 intermediate wire shelves. Frame in AISI 304 stainless steel. Injected polyurethane foam insulation. Ventilated refrigeration. Automatic defrost. Condensation drain. Interior LED lighting. Version with incorporated condensing unit in upper part or set up for remote unit. May be accessorised with condensate-evaporating tray.



GALAXY

Vetrina refrigerata ventilata con flaps
 Vitrine réfrigérée ventilée à clapets
 Umluft-Kühlvitrine mit Klappen
 Ventilated refrigerated display with flaps

DATI TECNICI / DONNÉES TECHNIQUES / TECHNISCHE DATEN / TECHNICAL DETAILS

Modelli / Modèles Modelle / Models	Dim. est. / Dim. ext. Außenabm. / Ext. size mm	Dim. foro / Dim. découpe Abm. Öffnung / Hole size mm	V	kW	Hz	H ₂ O in	H ₂ O out	Refr. / Fluide frig. Kältemittel / Refr.	GN
gruppo split / groupe split / Splitaggregat / split unit									
GAGP14F	1420x650xh.1345	-	230	1,02	50	-	½	R404A	-
GAGS14F	1400x630xh.1330	-	230	1,02	50	-	½	R404A	-
GAGP20F	2070x650xh.1345	-	230	1,43	50	-	½	R404A	-
GAGS20F	2050x630xh.1330	-	230	1,43	50	-	½	R404A	-
gruppo remoto / groupe à distance / für Zentral-Kühlung / remote unit									
GARP14F	1420x650xh.1015	-	230	0,10	50	-	½	R404A	-
GARS14F	1400x630xh.1000	-	230	0,10	50	-	½	R404A	-
GARP20F	2070x650xh.1015	-	230	0,10	50	-	½	R404A	-
GARS20F	2050x630xh.1000	-	230	0,10	50	-	½	R404A	-
Dimensioni foro scatola comandi Dimensions découpe boîte de commande Öffnungsabmessungen Steuerkasten Size of hole for control box		105x210							

ACCESSORI / ACCESSOIRES / ZUBEHÖR / ACCESSORIES

Cod. / Code Art.-Nr. / Code	Descrizione / Désignation / Beschreibung / Description
DABE	Bacinella d'evaporazione / Bac d'évaporation / Tauwasserverdunstungsschale / Condensate-evaporating tray

GALAXY

Vetrina refrigerata ventilata con porte scorrevoli
Vitrine réfrigérée ventilée avec portes coulissantes
Umluft-Kühlvitrine mit Schiebetüren
Ventilated refrigerated display with sliding doors



IT Vetrina refrigerata ventilata da appoggio con porte scorrevoli in vetro temperato lati cliente ed operatore. Vetri laterali in vetrocamera temperato. 3 ripiani grigliati. Struttura in acciaio inox AISI 304. Isolamento con schiuma poliuretanic iniettata. Raffreddamento ventilato. Sbrinamento automatico. Scarico condensa. Illuminazione interna a led. Regolazione della temperatura da +2°C ÷ +12°C con teletermostato digitale. Disponibile in versione con gruppo incorporato nella parte superiore o predisposta per gruppo remoto . Può essere accessoriata con bacinella d'evaporazione dell'acqua di condensa.

FR Vitrine réfrigérée ventilée à poser avec portes coulissantes amovibles en verre trempé côtés client et service. Doubles vitrages trempés latéraux. 3 clayettes. Structure en acier inox AISI 304. Isolation par mousse de polyuréthane injectée. Réfrigération ventilée. Dégivrage automatique. Drainage des condensats. Éclairage intérieur à led. Régulation de la température de +2°C ÷ +12°C par téléthermostat digital. Disponible en version avec groupe intégré en partie haute ou prédisposée pour groupe à distance. Peut être accessoirisée avec bac d'évaporation des condensats.

DE Umluft Aufsatz-Kühlvitrine mit herausnehmbaren Schiebetüren aus Hartglas auf der Kunden- wie auch auf der Bedienungsseite. Seitliche Scheiben aus Doppelhartglas. 3 Gitter-Zwischenböden. Struktur aus rostfreiem Edelstahl AISI 304. Isolierung mit eingespritztem Polyurethanschaum. Umluftkühlung. Automatische Abtaugung. Kondenswasserabfluss. Interne Led-Beleuchtung. Temperatureinstellung von +2°C ÷ +12°C über digitales Fern-Thermostat. Lieferbar in der Ausführung mit in den oberen Bereich integriertem Aggregat oder vorgertüet für Zentral-Kühlung. Kann mit Tauwasserverdunstungsschale ausgerüstet werden.

EN Sit-on ventilated refrigerated display with removable sliding doors in toughened glass both on the customer and the operator side. Side double-glazed panels in toughened glass. 3 intermediate wire shelves. Frame in AISI 304 stainless steel. Injected polyurethane foam insulation. Ventilated refrigeration. Automatic defrost. Condensation drain. Interior LED lighting. Version with incorporated condensing unit in upper part or set up for remote unit. May be accessorised with condensate-evaporating tray.



GALAXY

Vetrina refrigerata ventilata con porte scorrevoli
 Vitrine réfrigérée ventilée avec portes coulissantes
 Umluft-Kühlvitrine mit Schiebetüren
 Ventilated refrigerated display with sliding doors

DATI TECNICI / DONNÉES TECHNIQUES / TECHNISCHE DATEN / TECHNICAL DETAILS

Modelli / Modèles Modelle / Models	Dim. est. / Dim. ext. Außenabm. / Ext. size mm	Dim. foro / Dim. découpe Abm. Öffnung / Hole size mm	V	kW	Hz	H ₂ O in	H ₂ O out	Refr. / Fluide frig. Kältemittel / Refr.	GN
gruppo split / groupe split / Splitaggregat / split unit									
GAGP14P	1420x650xh.1345	-	230	1,02	50	-	½	R404A	-
GAGS14P	1400x630xh.1330	-	230	1,02	50	-	½	R404A	-
GAGP20P	2070x650xh.1345	-	230	1,43	50	-	½	R404A	-
GAGS20P	2050x630xh.1330	-	230	1,43	50	-	½	R404A	-
gruppo remoto / groupe à distance / für Zentral-Kühlung / remote unit									
GARP14P	1420x650xh.1015	-	230	0,10	50	-	½	R404A	-
GARS14P	1400x630xh.1000	-	230	0,10	50	-	½	R404A	-
GARP20P	2070x650xh.1015	-	230	0,10	50	-	½	R404A	-
GARS20P	2050x630xh.1000	-	230	0,10	50	-	½	R404A	-
Dimensioni foro scatola comandi Dimensions découpe boîte de commande Öffnungsabmessungen Steuerkasten Size of hole for control box		105x210							

ACCESSORI / ACCESSOIRES / ZUBEHÖR / ACCESSORIES

Cod. / Code Art.-Nr. / Code	Descrizione / Désignation / Beschreibung / Description
DABE	Bacinella d'evaporazione / Bac d'évaporation / Tauwasserverdunstungsschale / Condensate-evaporating tray